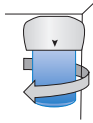


# SafeWater

## Installation Instructions for SW-G1

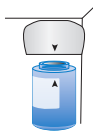
1. Locate water filter and remove the existing filter by rotating it counter clockwise.



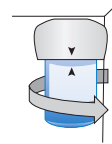
2. Remove sanitary cap from new filter.



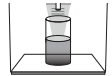
3. Align the start arrow on the water filter with the arrow on the refrigerator filter housing.



4. Rotate water filter clockwise into refrigerator housing a full 1/4 turn. This is required to activate the internal valve inside of the refrigerator. If the filter is not fully engaged, the valve will not open all the way and may cause a slow water flow or cause the valve to make a chattering noise while in use.

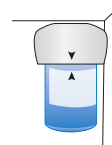


5. Run approximately 2.5 gallons of water from the dispenser periodically to clear the system and to receive a good flow. If the water flow is slower than usual, please repeat Steps 3 and 4.



Note: Initial flow rate may be slower than expected. Full flow rate should be restored within 24-36 hours.

6. Check the filter for any noticeable leaks. If leaks are detected, please repeat Steps 3 and 4.



7. To reset the filter monitor light; please refer to your refrigerator owner's manual for specific instructions.



Manufactured by: Aquamor, LLC Temecula, CA

Flow Rate:	.5 gpm (1.89 lpm)
Operating Temperature:	33°-100°F (0.6°-38°C)
Min Operating Pressure:	30 psi (207 kPa)
Max Operating Pressure:	100 psi (689 kPa)
Life:	6 months or 300 gallons (1,136 liters)



This SW-G1 is Tested and Certified by NSF International against NSF/ANSI Standard 42 and 53 for the reduction of chlorine taste and odor, Endrin, Trichlorobenzene, P-Dichlorobenzene. Refer to performance data sheet for complete list of claims.



This SW-G1 is Certified by IAPMO RHT against NSF/ANSI Standard 42, 53, 372, 401, P473 and CSA B483.1 for the reduction of Chlorine taste and odor, Lead, Cad, VOC's, Mercury, Arsenic, Pharmaceuticals (such as Naproxen, Ibuprofen and Phenol), BPA, PFOM, PFOS. Refer to Performance Data Sheet for complete list of claims.

Installation shall comply with applicable state and local regulations.

For further questions or assistance, please call (866) 218-8473.

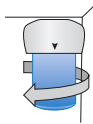
**Warning:** To reduce the risk of property damage from water leakage, the filter bypass plug MUST be used when a filter replacement cartridge is not installed. For cold water applications only. Do not use with water that is microbiologically unsafe or of unknown quality without adequate disinfection before or after the system. Protect from freezing. REPLACE FILTER EVERY 6 MONTHS, OR IF BAD TASTE OR ODOR OCCUR. The risk associated with small parts can cause choking if swallowed. Keep children away from small parts during the replacement of the water filter.

P/N 803318 REV. A

# SafeWater

## Instrucciones de instalación para SW-G1

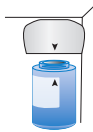
1. Localiza filtro de agua y retira el filtro existente girando en sentido contrario a las agujas del reloj.



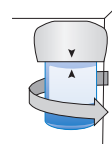
2. Retire la tapa sanitaria del filtro nuevo.



3. Alinee la flecha de inicio en el filtro de agua con la flecha en la carcasa del filtro nevera.



4. Gire el filtro de agua en la carcasa del refrigerador un completo cuarto de vuelta. Esto es necesario para activar la válvula interna en el interior del refrigerador. Si el filtro no está completamente instalado, la válvula no se abrirá completamente y puede experimentar un flujo lento o un ruido de vibración durante uso.

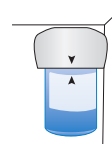


5. Descarga aproximadamente 2,5 litros de agua del dispensador periódicamente para aclarar el sistema y para recibir un buen flujo. Si el flujo de agua es más lento de lo habitual, por favor, repita pasos 3 y 4.



Nota: Flujo inicial puede ser más lenta de lo esperado. Flujo total se debe restaurar dentro de 24-36 horas.

6. Inspecciona el filtro de fugas. Si se detectan fugas, por favor, repita pasos 3 y 4.



7. Para restablecer la luz de control del filtro, consulte el manual del propietario de su refrigerador para obtener instrucciones específicas.



Fabricado Por: Aquamor, LLC Temecula, CA

Fabricado Por: Aquamor, LLC Temecula, CA

Tasa de Flujo:	.5 gpm (1.89 lpm)
Temperatura de Funcionamiento:	33°-100°F (0.6°-38°C)
Presión Mínima de Funcionamiento:	30 psi (207 kPa)
Presión Máxima de Funcionamiento:	100 psi (689 kPa)
Vida Útil:	6 months or 300 gallons (1,136 liters)



Este SW-G1 está probado y certificado por NSF International según los estándares 42 y 53 de NSF/ANSI para la reducción del sabor y el olor a cloro, endrin, lindrónico y p-diclorobenceno. Consulte la hoja de datos de rendimiento para obtener una lista completa de afirmaciones.



Este SW-G1 es certificado por IAPMO RHT contra los estándares NSF/ANSI 42, 53, 372, 401, P473 y CSA B483.1 para la reducción de Cloro, Plomo, Cadmio, Arsénico, pesticidas, PFOM, PFOS, BPA, Mercurio, Arsenic, Medicamentos (tales como Naproxen, Ibuprofen y Fenol), BPA, PFOM, PFOS. Consulte la hoja de datos de rendimiento para la lista completa de afirmaciones.

La instalación debe cumplir con las regulaciones estatales y locales aplicables.

Para preguntas o ayuda, por favor llame (866) 218-8473.

**Advertencia:** Para reducir el riesgo de daños materiales debido a fugas de agua, el tapón de derivación del filtro debe ser utilizado cuando un cartucho de recambio filtro no está instalado. Sólo para aplicaciones de agua fría. No use con agua que no sea microbiológicamente insegura o de calidad desconocida sin una desinfección adecuada antes o después del sistema. Proteja contra la congelación. CAMBIAR FILTRO CADA 6 MESES, O SI MAL GUSTO O OLOR ocurre. El riesgo asociado con las piezas pequeñas puede causar asfixia si se ingieren. Mantenga a los niños lejos de las piezas durante la sustitución del filtro de agua.

P/N 803318 REV. A